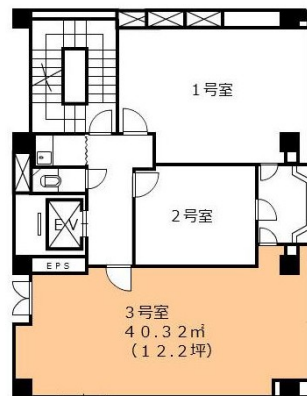


# マルニシビル 2階12.2坪

愛知県名古屋市中区錦3-22-14



## 物件MAP



賃貸条件	
月額賃料	183,000円 (税別)
坪数	12.2坪
坪単価	15,000円 (税別)
共益費	賃料に含む
礼金	無し
敷金 (保証金)	6ヶ月
階数	2階 (203)
入居可能日	2024年9月

ビル情報	
所在地	愛知県名古屋市中区錦3-22-14
最寄り駅	名古屋市営地下鉄東山線 栄駅 徒歩5分 名古屋市営地下鉄名城線 栄駅 徒歩5分 名古屋市営地下鉄桜通線 久屋大通駅 徒歩11分 名古屋市営地下鉄名城線 久屋大通駅 徒歩11分
エリア	伏見・栄エリア
竣工	1984年1月
耐震	新耐震基準
階数	地上6階 地下1階
用途	事務所/店舗
構造	RC造

設備情報	
エレベーター	1基
空調	個別空調
OAフロア	
基準階天井高	
光ファイバー	有り
トイレ	男女共用・室外
セキュリティ	無し
駐車場	無し



事務所移転の簡単検索サイト

Quick Service

クイックサービス

マルニシビル 2階12.2坪 愛知県名古屋市中区錦3-22-14

伏見・栄エリア (ビルID: 0037558) の賃貸オフィス

貸事務所・レンタルオフィス・オフィス移転ならQuickService

物件詳細はこちらから



0120-55-2620

【受付時間】平日9:30~18:30

