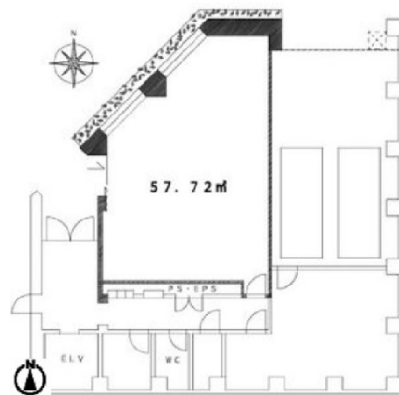


ベルシア神戸三宮 1階17.46坪

兵庫県神戸市中央区磯上通6-1-14



物件MAP



賃貸条件	
月額賃料	349,200円 (税別)
坪数	17.46坪
坪単価	20,000円 (税別)
共益費	賃料に含む
礼金	2ヶ月
敷金 (保証金)	無し
階数	1階 (101)
入居可能日	即日

ビル情報	
所在地	兵庫県神戸市中央区磯上通6-1-14
最寄り駅	JR東海道本線 三ノ宮駅 徒歩5分 神戸市営地下鉄海岸線(夢かもめ) 三宮・花時計前駅 徒歩3分 阪神本線 三宮駅 徒歩4分 神戸新交通ポートアイランド線 貿易センター駅 徒歩6分 神戸新交通ポートアイランド線 三宮駅 徒歩6分
エリア	三宮・元町・神戸駅エリア
竣工	1997年3月
耐震	新耐震基準
階数	地上9階
用途	事務所/店舗
構造	RC造

設備情報	
エレベーター	1基
空調	個別空調
OAフロア	タイルカーペット
基準階天井高	2,500mm
光ファイバー	有り
トイレ	男女別・室外
セキュリティ	有り
駐車場	無し