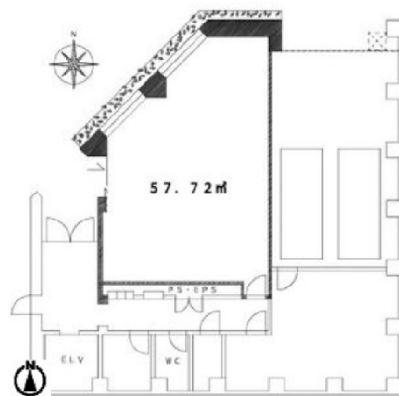


# ベルシア神戸三宮 1階17.46坪

兵庫県神戸市中央区磯上通6-1-14



## 物件MAP



| 賃貸条件    |  |
|---------|--|
| 月額賃料    | 349,200円（税別）   |
| 坪数      | 17.46坪   |
| 坪単価     | 20,000円（税別）  |
| 共益費     | 賃料に含む  |
| 礼金      | 2ヶ月  |
| 敷金（保証金） | 無し   |
| 階数      | 1階（101）  |
| 入居可能日   | 即日   |
| ビル情報    |  |
| 所在地     | 兵庫県神戸市中央区磯上通6-1-14   |
| 最寄り駅    | JR東海道本線 三ノ宮駅 徒歩5分<br>神戸市営地下鉄海岸線(夢かもめ) 三宮・花時計前駅 徒歩3分<br>阪神本線 三宮駅 徒歩4分<br>神戸新交通ポートアイランド線 貿易センター駅 徒歩6分<br>神戸新交通ポートアイランド線 三宮駅 徒歩6分 |
| エリア     | 三宮・元町・神戸駅エリア   |
| 竣工      | 1997年3月  |
| 耐震      | 新耐震基準  |
| 階数      | 地上9階   |
| 用途      | 事務所/店舗   |
| 構造      | RC造  |
| 設備情報    |  |
| エレベーター  | 1基   |
| 空調      | 個別空調   |
| OAフロア   | タイルカーペット   |
| 基準階天井高  | 2,500mm  |
| 光ファイバー  | 有り   |
| トイレ     | 男女別・室外   |
| セキュリティ  | 有り   |
| 駐車場     | 無し   |



事務所移転の簡単検索サイト

Quick Service

クイックサービス

ベルシア神戸三宮 1階17.46坪 兵庫県神戸市中央区磯上通6-1-14

三宮・元町・神戸駅エリア（ビルID：0037510）の賃貸オフィス

貸事務所・レンタルオフィス・オフィス移転ならQuickService

物件詳細はこちらから

0120-55-2620

【受付時間】平日9:30~18:30

