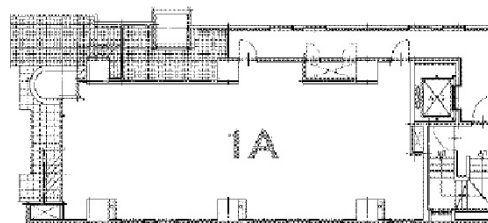


SSSビル 1階27.95坪

栃木県宇都宮市東宿郷4-1-19



物件MAP



賃貸条件	
月額賃料	363,350円（税別）
坪数	27.95坪
坪単価	13,000円（税別）
共益費	賃料に含む
礼金	1ヶ月
敷金（保証金）	3ヶ月
階数	1階（A）
入居可能日	即日

ビル情報	
所在地	栃木県宇都宮市東宿郷4-1-19
最寄り駅	JR東北本線(宇都宮線) 宇都宮駅 徒歩6分
エリア	栃木
竣工	1987年3月
耐震	新耐震基準
階数	地上8階
用途	事務所
構造	RC造

設備情報	
エレベーター	1基
空調	個別空調
OAフロア	Pタイル
基準階天井高	
光ファイバー	有り
トイレ	男女別・室外
セキュリティ	有り
駐車場	有り



事務所移転の簡単検索サイト

Quick Service

クイックサービス

SSSビル 1階27.95坪 栃木県宇都宮市東宿郷4-1-19

栃木（ビルID：0037488）の賃貸オフィス

貸事務所・レンタルオフィス・オフィス移転ならQuickService

物件詳細はこちらから



0120-55-2620

【受付時間】平日9:30~18:30

