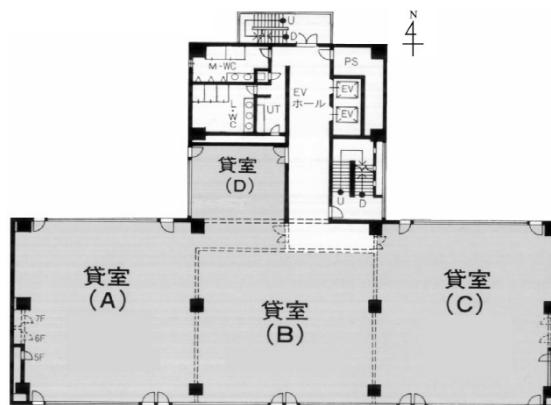


# 日販名古屋ビル 7階43.35坪

愛知県名古屋市北区域見通3-5



物件MAP



賃貸条件	
坪数	43.35坪
階数	7階 (B)
入居可能日	
ビル情報	
所在地	愛知県名古屋市北区域見通3-5
最寄り駅	名古屋市営地下鉄名城線 黒川駅 徒歩2分 名古屋市営地下鉄名城線 名城公園駅 徒歩14分 名古屋市営地下鉄名城線 志賀本通駅 徒歩15分
エリア	北区エリア
竣工	1992年12月
耐震	新耐震基準
階数	地上7階 地下1階
用途	事務所
構造	SRC造、一部RC造
設備情報	
エレベーター	2基
空調	個別空調
OAフロア	OAフロア
基準階天井高	2,600mm
光ファイバー	有り
トイレ	男女別・室外
セキュリティ	有り
駐車場	有り



事務所移転の簡単検索サイト

**Quick Service**

クイックサービス

日販名古屋ビル 7階43.35坪 愛知県名古屋市北区域見通3-5

北区エリア (ビルID: 0037431) の賃貸オフィス

貸事務所・レンタルオフィス・オフィス移転なら**QuickService**

物件詳細はこちらから

 **0120-55-2620**

【受付時間】平日9:30~18:30

