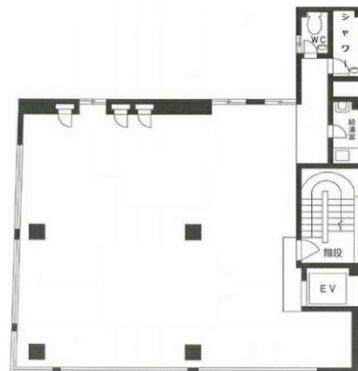


# 日本橋浜町ポストビル 4階43.37坪

東京都中央区日本橋浜町3-25-10



## 物件MAP



賃貸条件	
月額賃料	500,000円（税別）
坪数	43.37坪
坪単価	11,529円（税別）
共益費	無し
礼金	無し
敷金（保証金）	6ヶ月
階数	4階
入居可能日	相談

ビル情報	
所在地	東京都中央区日本橋浜町3-25-10
最寄り駅	東京メトロ半蔵門線 水天宮前駅 徒歩6分 都営新宿線 浜町駅 徒歩6分 東京メトロ日比谷線 人形町駅 徒歩10分
エリア	人形町・小伝馬町・馬喰町エリア
竣工	1964年1月
耐震	旧耐震基準
階数	地上6階
用途	事務所
構造	RC造

設備情報	
エレベーター	1基
空調	個別空調
OAフロア	その他
基準階天井高	
光ファイバー	有り
トイレ	男女別・室内
セキュリティ	有り
駐車場	無し



日本橋浜町ポストビル 4階43.37坪 東京都中央区日本橋浜町3-25-10

人形町・小伝馬町・馬喰町エリア（ビルID：0037392）の賃貸オフィス

貸事務所・レンタルオフィス・オフィス移転ならQuickService

物件詳細はこちらから

 0120-55-2620

【受付時間】平日9:30~18:30

