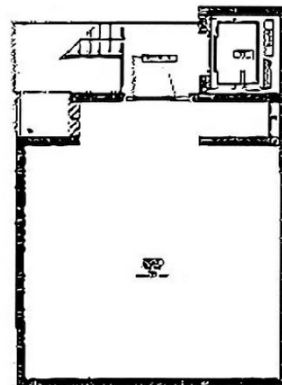


# BEIDEN薬院ビル 5階11.21坪

福岡県福岡市中央区薬院1-16-14



## 物件MAP



賃貸条件	
坪数	11.21坪
階数	5階 (501)
入居可能日	
ビル情報	
所在地	福岡県福岡市中央区薬院1-16-14
最寄り駅	西鉄天神大牟田線 薬院駅 徒歩6分
エリア	薬院エリア
竣工	2016年6月
耐震	新耐震基準
階数	地上5階
用途	事務所/店舗
構造	RC造
設備情報	
エレベーター	
空調	無し
OAフロア	スケルトン
基準階天井高	
光ファイバー	
トイレ	
セキュリティ	
駐車場	