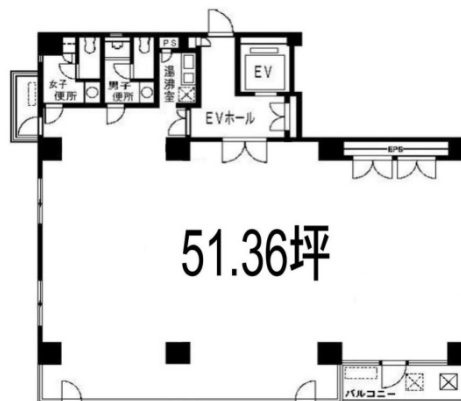


竹内ビル 7階51.36坪

千葉県船橋市本町6-4-28



物件MAP



賃貸条件	
月額賃料	693,360円 (税別)
坪数	51.36坪
坪単価	13,500円 (税別)
共益費	102,720円
礼金	1ヶ月
敷金 (保証金)	10ヶ月
階数	7階
入居可能日	2024年6月

ビル情報	
所在地	千葉県船橋市本町6-4-28
最寄り駅	JR中央・総武線 船橋駅 徒歩3分 京成本線 京成船橋駅 徒歩8分
エリア	船橋エリア
竣工	1991年7月
耐震	新耐震基準
階数	地上7階
用途	事務所/店舗
構造	RC造

設備情報	
エレベーター	1基
空調	個別空調
OAフロア	タイルカーペット
基準階天井高	
光ファイバー	有り
トイレ	男女別・室内
セキュリティ	有り
駐車場	無し