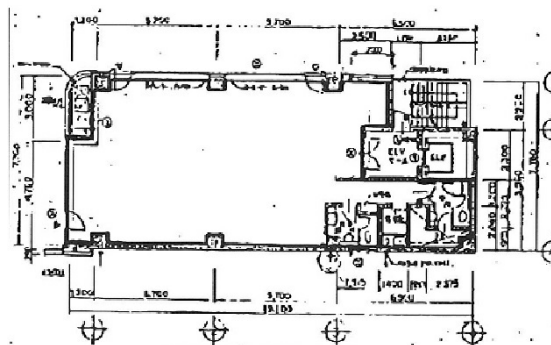


# 茅場町SKKビル 5階39.31坪

東京都中央区日本橋茅場町3-10-2



## 物件MAP



| 賃貸条件   |   |
|--------|---|
| 坪数     | 39.31坪                                    |
| 階数     | 5階 (契約予定)                                 |
| 入居可能日  |   |
| ビル情報   |   |
| 所在地    | 東京都中央区日本橋茅場町3-10-2                        |
| 最寄り駅   | 東京メトロ日比谷線 茅場町駅 徒歩3分<br>東京メトロ東西線 茅場町駅 徒歩3分 |
| エリア    | 八丁堀・茅場町エリア                                |
| 竣工     | 1989年1月                                   |
| 耐震     | 新耐震基準                                     |
| 階数     | 地上8階                                      |
| 用途     | 事務所                                       |
| 構造     | SRC造                                      |
| 設備情報   |   |
| エレベーター | 1基  |
| 空調     | 個別空調                                      |
| OAフロア  | OAフロア                                     |
| 基準階天井高 | 2,400mm                                   |
| 光ファイバー | 有り  |
| トイレ    | 男女別・室内                                    |
| セキュリティ | 有り  |
| 駐車場    | 無し  |