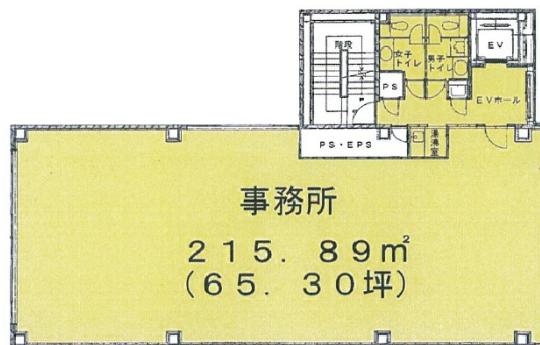


新共立ビルディング 5階65.3坪

東京都中央区新川2-22-4



物件MAP



| 賃貸条件 | |
|----------|---------------|
| 月額賃料 | 750,950円 (税別) |
| 坪数 | 65.3坪 |
| 坪単価 | 11,500円 (税別) |
| 共益費 | 97,950円 |
| 礼金 | 無し |
| 敷金 (保証金) | 10ヶ月 |
| 階数 | 5階 |
| 入居可能日 | 2024年8月 |

| ビル情報 | |
|------|---|
| 所在地 | 東京都中央区新川2-22-4 |
| 最寄り駅 | JR京葉線 八丁堀駅 徒歩3分 東京メトロ日比谷線 八丁堀駅 徒歩6分 東京メトロ日比谷線 茅場町駅 徒歩9分 東京メトロ東西線 茅場町駅 徒歩9分 |
| エリア | 八丁堀・茅場町エリア |
| 竣工 | 1996年1月 |
| 耐震 | 新耐震基準 |
| 階数 | 地上5階 |
| 用途 | 事務所/店舗 |
| 構造 | S造、一部RC造 |

| 設備情報 | |
|--------|---------|
| エレベーター | 1基 |
| 空調 | 個別空調 |
| OAフロア | OAフロア |
| 基準階天井高 | 2,550mm |
| 光ファイバー | 有り |
| トイレ | 男女別・室外 |
| セキュリティ | 有り |
| 駐車場 | 無し |