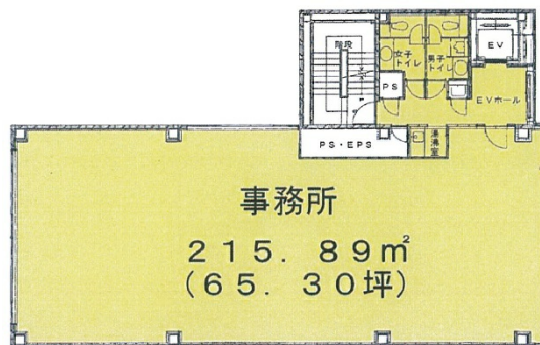


新共立ビルディング 5階65.3坪

東京都中央区新川2-22-4



物件MAP



賃貸条件	
月額賃料	750,950円 (税別)
坪数	65.3坪
坪単価	11,500円 (税別)
共益費	97,950円
礼金	無し
敷金 (保証金)	10ヶ月
階数	5階
入居可能日	2024年8月

ビル情報	
所在地	東京都中央区新川2-22-4
最寄り駅	JR京葉線 八丁堀駅 徒歩3分 東京メトロ日比谷線 八丁堀駅 徒歩6分 東京メトロ日比谷線 茅場町駅 徒歩9分 東京メトロ東西線 茅場町駅 徒歩9分
エリア	八丁堀・茅場町エリア
竣工	1996年1月
耐震	新耐震基準
階数	地上5階
用途	事務所/店舗
構造	S造、一部RC造

設備情報	
エレベーター	1基
空調	個別空調
OAフロア	OAフロア
基準階天井高	2,550mm
光ファイバー	有り
トイレ	男女別・室外
セキュリティ	有り
駐車場	無し



事務所移転の簡単検索サイト

Quick Service

クイックサービス

新共立ビルディング 5階65.3坪 東京都中央区新川2-22-4

八丁堀・茅場町エリア (ビルID: 0037346) の賃貸オフィス

貸事務所・レンタルオフィス・オフィス移転ならQuickService

物件詳細はこちらから

0120-55-2620

【受付時間】平日9:30~18:30

