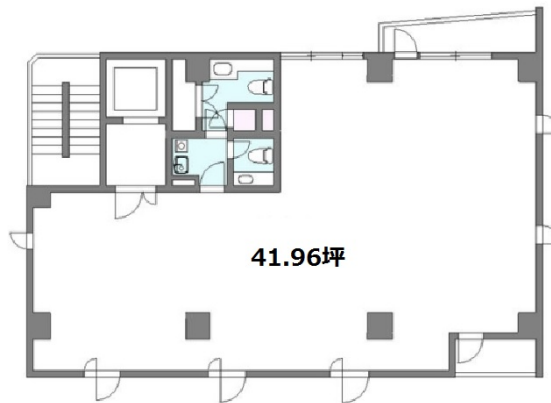


# NAGAHAMAビル 3階41.96坪

東京都渋谷区恵比寿1-25-1



物件MAP



賃貸条件	
坪数	41.96坪
階数	3階
入居可能日	
ビル情報	
所在地	東京都渋谷区恵比寿1-25-1
最寄り駅	JR山手線 恵比寿駅 徒歩8分 東急東横線 代官山駅 徒歩11分 JR山手線 渋谷駅 徒歩21分
エリア	恵比寿・代官山・広尾エリア
竣工	1991年3月
耐震	新耐震基準
階数	地上8階
用途	事務所
構造	SRC造
設備情報	
エレベーター	1基
空調	個別空調
OAフロア	OAフロア
基準階天井高	2,600mm
光ファイバー	有り
トイレ	男女別・室内
セキュリティ	有り
駐車場	調査中