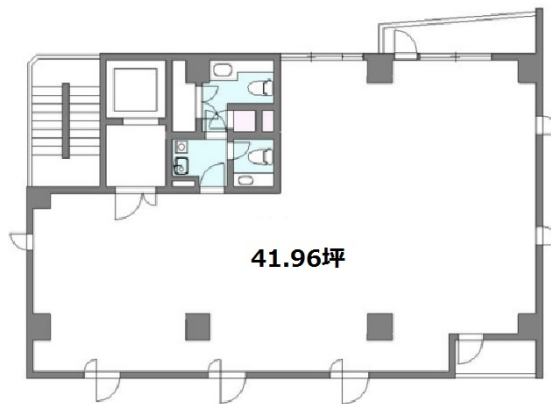


# NAGAHAMAビル 3階41.96坪

東京都渋谷区恵比寿1-25-1



## 物件MAP



| 賃貸条件   |  |
|--------|--|
| 坪数     | 41.96坪   |
| 階数     | 3階   |
| 入居可能日  |  |
| ビル情報   |  |
| 所在地    | 東京都渋谷区恵比寿1-25-1  |
| 最寄り駅   | JR山手線 恵比寿駅 徒歩8分<br>東急東横線 代官山駅 徒歩11分<br>JR山手線 渋谷駅 徒歩21分 |
| エリア    | 恵比寿・代官山・広尾エリア  |
| 竣工     | 1991年3月  |
| 耐震     | 新耐震基準  |
| 階数     | 地上8階   |
| 用途     | 事務所  |
| 構造     | SRC造   |
| 設備情報   |  |
| エレベーター | 1基   |
| 空調     | 個別空調   |
| OAフロア  | OAフロア  |
| 基準階天井高 | 2,600mm  |
| 光ファイバー | 有り   |
| トイレ    | 男女別・室内   |
| セキュリティ | 有り   |
| 駐車場    | 調査中  |



事務所移転の簡単検索サイト

**Quick Service**

クイックサービス

**NAGAHAMAビル 3階41.96坪** 東京都渋谷区恵比寿1-25-1

恵比寿・代官山・広尾エリア (ビルID: 0037301) の賃貸オフィス

貸事務所・レンタルオフィス・オフィス移転なら**QuickService**

物件詳細はこちらから



**0120-55-2620**

【受付時間】平日9:30~18:30

