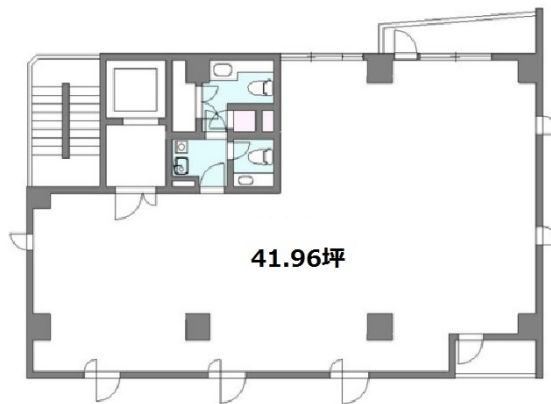


NAGAHAMAビル 2階41.96坪

東京都渋谷区恵比寿1-25-1



物件MAP



賃貸条件	
月額賃料	770,000円 (税別)
坪数	41.96坪
坪単価	18,351円 (税別)
共益費	10,000円
礼金	無し
敷金 (保証金)	6ヶ月
階数	2階 (契約予定)
入居可能日	即日

ビル情報	
所在地	東京都渋谷区恵比寿1-25-1
最寄り駅	JR山手線 恵比寿駅 徒歩8分 東急東横線 代官山駅 徒歩11分 JR山手線 渋谷駅 徒歩21分
エリア	恵比寿・代官山・広尾エリア
竣工	1991年3月
耐震	新耐震基準
階数	地上8階
用途	事務所
構造	SRC造

設備情報	
エレベーター	1基
空調	個別空調
OAフロア	OAフロア
基準階天井高	2,600mm
光ファイバー	有り
トイレ	男女別・室内
セキュリティ	有り
駐車場	調査中



事務所移転の簡単検索サイト

Quick Service

クイックサービス

NAGAHAMAビル 2階41.96坪 東京都渋谷区恵比寿1-25-1

恵比寿・代官山・広尾エリア (ビルID: 0037301) の賃貸オフィス

貸事務所・レンタルオフィス・オフィス移転なら**QuickService**

物件詳細はこちらから



0120-55-2620

【受付時間】平日9:30~18:30

