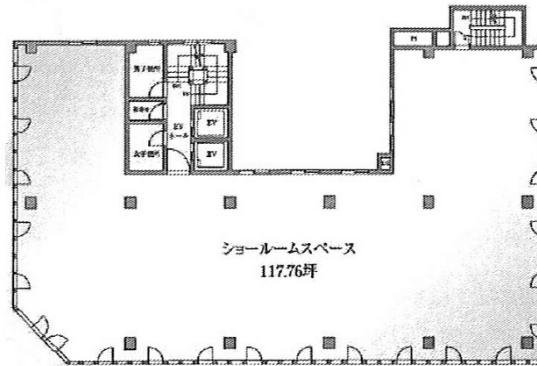


# AIC共同ビル・人形町 4階10.89坪

東京都中央区日本橋人形町1-3-6



## 物件MAP



賃貸条件	
坪数	10.89坪
階数	4階 (407)
入居可能日	
ビル情報	
所在地	東京都中央区日本橋人形町1-3-6
最寄り駅	東京メトロ日比谷線 人形町駅 徒歩2分 都営浅草線 人形町駅 徒歩2分 東京メトロ半蔵門線 水天宮前駅 徒歩5分
エリア	人形町・小伝馬町・馬喰町エリア
竣工	1967年10月
耐震	耐震補強済
階数	地上9階 地下1階
用途	事務所
構造	SRC造
設備情報	
エレベーター	1基
空調	個別空調
OAフロア	OAフロア
基準階天井高	
光ファイバー	有り
トイレ	男女別・室外
セキュリティ	有り
駐車場	調査中