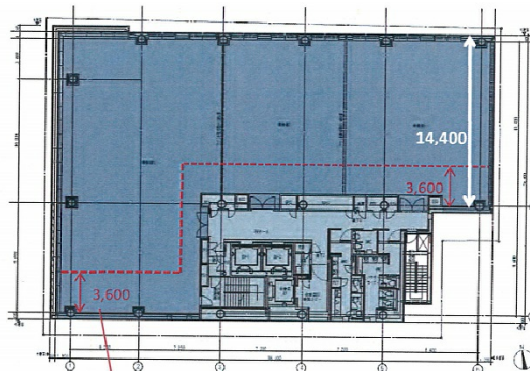


# KANDA SQUARE FRONT (神田スクエアフロント) 3階

59.31坪

東京都千代田区神田錦町1-4-3



## 物件MAP



賃貸条件	
月額賃料	相談
坪数	59.31坪
坪単価	相談
共益費	賃料に含む
礼金	無し
敷金 (保証金)	12ヶ月
階数	3階 (申込有)
入居可能日	2024年5月

ビル情報	
所在地	東京都千代田区神田錦町1-4-3
最寄り駅	東京メトロ丸ノ内線 淡路町駅 徒歩4分 都営新宿線 小川町駅 徒歩4分 東京メトロ丸ノ内線 大手町駅 徒歩7分 東京メトロ東西線 大手町駅 徒歩7分 JR山手線 神田駅 徒歩10分
エリア	神田・小川町エリア
竣工	2017年5月
耐震	新耐震基準
階数	地上8階
用途	事務所
構造	S造、一部RC造

設備情報	
エレベーター	
空調	個別空調
OAフロア	OAフロア
基準階天井高	2,800mm
光ファイバー	有り
トイレ	男女別・室外
セキュリティ	有り
駐車場	有り



KANDA SQUARE FRONT (神田スクエアフロント) 3階59.31坪

神田・小川町エリア (ビルID: 0037287) の賃貸オフィス

貸事務所・レンタルオフィス・オフィス移転ならQuickService

東京都千代田区神田錦町1-4-3 物件詳細はこちらから

0120-55-2620

【受付時間】平日9:30~18:30

