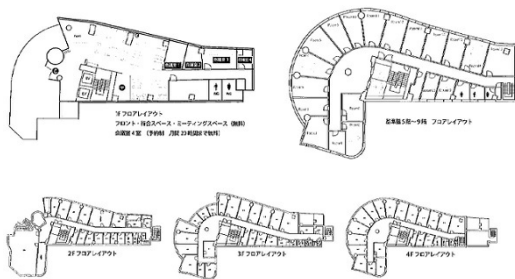


# 初台センタービル 8階27.4坪

東京都渋谷区初台1-51-1



## 物件MAP



賃貸条件	
月額賃料	555,000円 (税別)
坪数	27.4坪
坪単価	20,255円 (税別)
共益費	99,000円
礼金	無し
敷金 (保証金)	2ヶ月
階数	8階 (811-813)
入居可能日	即日

ビル情報	
所在地	東京都渋谷区初台1-51-1
最寄り駅	京王京王線 初台駅 徒歩1分
エリア	原宿・代々木・初台エリア
竣工	1991年7月
耐震	新耐震基準
階数	地上9階 地下3階
用途	レンタルオフィス
構造	SRC造

設備情報	
エレベーター	2基
空調	個別空調
OAフロア	その他
基準階天井高	
光ファイバー	有り
トイレ	男女別・室外
セキュリティ	無し
駐車場	有り