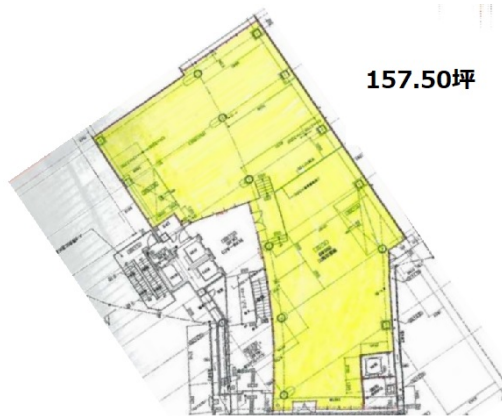


アクソール六本木 1階157.5坪

東京都港区六本木7-8-6



物件MAP



賃貸条件	
月額賃料	相談
坪数	157.5坪
坪単価	相談
共益費	賃料に含む
礼金	無し
敷金（保証金）	12ヶ月
階数	1階
入居可能日	即日

ビル情報	
所在地	東京都港区六本木7-8-6
最寄り駅	都営大江戸線 六本木駅 徒歩1分 東京メトロ日比谷線 六本木駅 徒歩5分 東京メトロ千代田線 乃木坂駅 徒歩5分
エリア	赤坂・青山・六本木エリア
竣工	2010年4月
耐震	新耐震基準
階数	地上7階 地下2階
用途	店舗
構造	S造、一部SRC造

設備情報	
エレベーター	3基
空調	
OAフロア	スケルトン
基準階天井高	
光ファイバー	調査中
トイレ	無し
セキュリティ	無し
駐車場	有り



事務所移転の簡単検索サイト

Quick Service

クイックサービス

アクソール六本木 1階157.5坪 東京都港区六本木7-8-6

赤坂・青山・六本木エリア（ビルID：0037265）の賃貸オフィス

貸事務所・レンタルオフィス・オフィス移転なら**QuickService**

物件詳細はこちらから

 **0120-55-2620**

【受付時間】平日9:30~18:30

