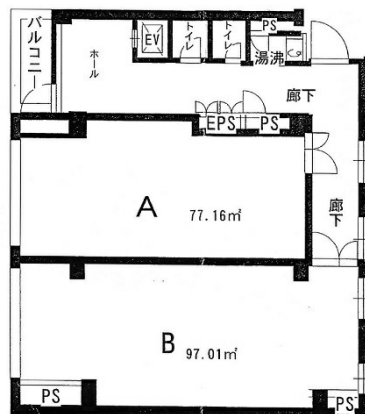


# 第2京谷ビル 5階29.34坪

広島県広島市東区光町2-7-17



## 物件MAP



賃貸条件	
坪数	29.34坪
階数	5階 (B)
入居可能日	
ビル情報	
所在地	広島県広島市東区光町2-7-17
最寄り駅	JR山陽本線 広島駅 徒歩5分 広電1系統(宇品線) 広島駅 徒歩5分 広電2系統(宮島線) 広島駅 徒歩5分 広電5系統(比治山線) 広島駅 徒歩5分 広電6系統(江波線) 広島駅 徒歩5分
エリア	広島市東区エリア
竣工	1992年4月
耐震	新耐震基準
階数	地上7階
用途	事務所
構造	RC造
設備情報	
エレベーター	1基
空調	個別空調
OAフロア	タイルカーペット
基準階天井高	
光ファイバー	有り
トイレ	男女別・室外
セキュリティ	有り
駐車場	有り