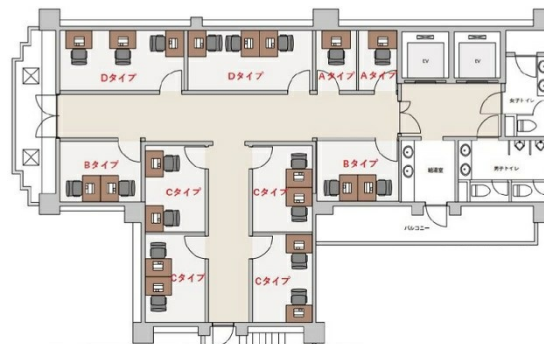


ニューガイアビルディングはかた駅前通りNo. 60 2階3.66坪

福岡県福岡市博多区祇園町6-26



物件MAP



賃貸条件	
月額賃料	62,000円 (税別)
坪数	3.66坪
坪単価	16,940円 (税別)
共益費	16,000円
礼金	
敷金 (保証金)	無し
階数	2階 (D (2~3名))
入居可能日	2024年5月
ビル情報	
所在地	福岡県福岡市博多区祇園町6-26
最寄り駅	福岡市営地下鉄七隈線 櫛田神社前駅 徒歩1分 福岡市営地下鉄空港線 祇園駅 徒歩7分 福岡市営地下鉄空港線 博多駅 徒歩9分 JR鹿児島本線 博多駅 徒歩9分 福岡市営地下鉄空港線 中洲川端駅 徒歩9分
エリア	博多駅前エリア
竣工	2009年6月
耐震	新耐震基準
階数	地上9階
用途	事務所/レンタルオフィス
構造	RC造
設備情報	
エレベーター	
空調	個別空調
OAフロア	
基準階天井高	
光ファイバー	
トイレ	
セキュリティ	
駐車場	無し