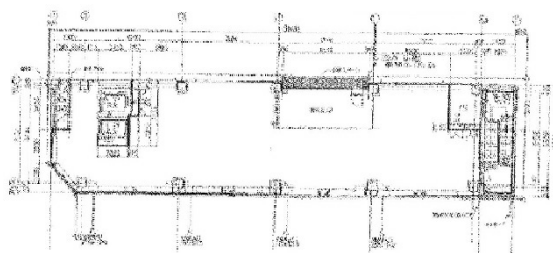


# 十仁タワー 5階65.02坪

東京都台東区上野3-27-1



## 物件MAP



賃貸条件	
月額賃料	1,300,400円（税別）
坪数	65.02坪
坪単価	20,000円（税別）
共益費	賃料に含む
礼金	無し
敷金（保証金）	12ヶ月
階数	5階
入居可能日	2024年7月

ビル情報	
所在地	東京都台東区上野3-27-1
最寄り駅	JR京浜東北線 御徒町駅 徒歩1分 JR山手線 御徒町駅 徒歩1分 東京メトロ銀座線 上野広小路駅 徒歩1分 都営大江戸線 上野御徒町駅 徒歩1分
エリア	上野・御徒町エリア
竣工	2012年8月
耐震	新耐震基準
階数	地上7階
用途	事務所/店舗
構造	S造

設備情報	
エレベーター	2基
空調	個別空調
OAフロア	スケルトン
基準階天井高	
光ファイバー	調査中
トイレ	調査中
セキュリティ	調査中
駐車場	無し



事務所移転の簡単検索サイト

Quick Service

クイックサービス

十仁タワー 5階65.02坪 東京都台東区上野3-27-1

上野・御徒町エリア（ビルID：0037206）の賃貸オフィス

貸事務所・レンタルオフィス・オフィス移転ならQuickService

物件詳細はこちらから

0120-55-2620

【受付時間】平日9:30~18:30

