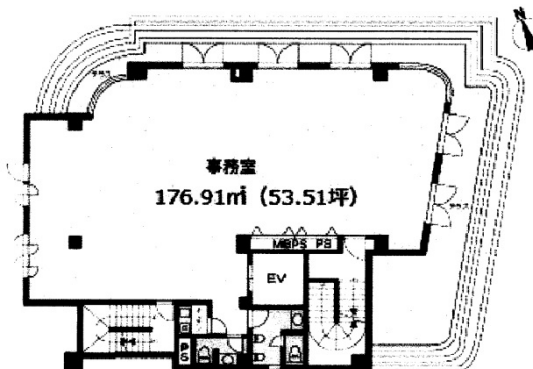


K&Mビル 5階53.51坪

東京都中央区日本橋茅場町2-16-1



物件MAP



賃貸条件	
坪数	53.51坪
階数	5階
入居可能日	
ビル情報	
所在地	東京都中央区日本橋茅場町2-16-1
最寄り駅	東京メトロ日比谷線 茅場町駅 徒歩1分 東京メトロ東西線 茅場町駅 徒歩1分 JR京葉線 八丁堀駅 徒歩5分 東京メトロ日比谷線 八丁堀駅 徒歩5分
エリア	八丁堀・茅場町エリア
竣工	1991年9月
耐震	新耐震基準
階数	地上7階 地下2階
用途	事務所
構造	SRC造
設備情報	
エレベーター	1基
空調	個別空調
OAフロア	OAフロア
基準階天井高	
光ファイバー	有り
トイレ	男女共用・室内
セキュリティ	
駐車場	