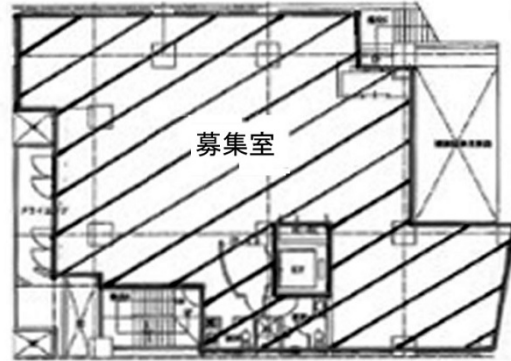


K&Mビル 地下1階70.15坪

東京都中央区日本橋茅場町2-16-1



物件MAP



賃貸条件	
月額賃料	841,800円 (税別)
坪数	70.15坪
坪単価	12,000円 (税別)
共益費	賃料に含む
礼金	無し
敷金 (保証金)	8ヶ月
階数	B1階
入居可能日	即日

ビル情報	
所在地	東京都中央区日本橋茅場町2-16-1
最寄り駅	東京メトロ日比谷線 茅場町駅 徒歩1分 東京メトロ東西線 茅場町駅 徒歩1分 JR京葉線 八丁堀駅 徒歩5分 東京メトロ日比谷線 八丁堀駅 徒歩5分
エリア	八丁堀・茅場町エリア
竣工	1991年9月
耐震	新耐震基準
階数	地上7階 地下2階
用途	事務所/店舗
構造	SRC造

設備情報	
エレベーター	1基
空調	個別空調
OAフロア	OAフロア
基準階天井高	
光ファイバー	有り
トイレ	男女共用・室内
セキュリティ	
駐車場	



事務所移転の簡単検索サイト

Quick Service

クイックサービス

K&Mビル 地下1階70.15坪 東京都中央区日本橋茅場町2-16-1

八丁堀・茅場町エリア (ビルID: 0037179) の賃貸オフィス

貸事務所・レンタルオフィス・オフィス移転なら**QuickService**

物件詳細はこちらから

 **0120-55-2620**

【受付時間】平日9:30~18:30

