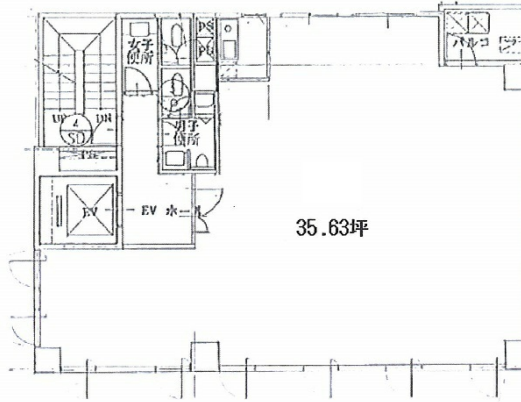


ハトヤ九段ビル 6階26.77坪

東京都千代田区九段南3-2-5



物件MAP



賃貸条件	
月額賃料	361,395円 (税別)
坪数	26.77坪
坪単価	13,500円 (税別)
共益費	賃料に含む
礼金	無し
敷金 (保証金)	8ヶ月
階数	6階
入居可能日	2024年4月

ビル情報	
所在地	東京都千代田区九段南3-2-5
最寄り駅	東京メトロ南北線 市ヶ谷駅 徒歩6分 都営新宿線 市ヶ谷駅 徒歩6分 東京メトロ半蔵門線 半蔵門駅 徒歩9分 JR中央線(快速) 市ヶ谷駅 徒歩9分 東京メトロ半蔵門線 九段下駅 徒歩10分
エリア	麹町・番町・市ヶ谷エリア
竣工	1989年3月
耐震	新耐震基準
階数	地上6階 地下1階
用途	事務所
構造	SRC造

設備情報	
エレベーター	1基
空調	個別空調
OAフロア	OAフロア
基準階天井高	
光ファイバー	有り
トイレ	男女別・室外
セキュリティ	有り
駐車場	無し