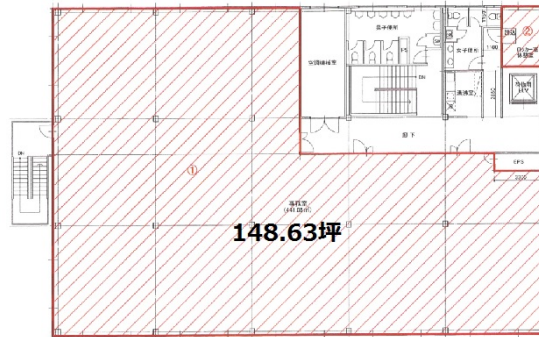


Think2号館 3階148.63坪

神奈川県川崎市川崎区南渡田1-1



物件MAP



賃貸条件	
坪数	148.63坪
階数	3階 (A)
入居可能日	即日
ビル情報	
所在地	神奈川県川崎市川崎区南渡田1-1
最寄り駅	JR南武線 浜川崎駅 徒歩3分
エリア	その他神奈川
竣工	1983年4月
耐震	調査中
階数	地上1階
用途	事務所/倉庫・工場
構造	S造
設備情報	
エレベーター	
空調	個別空調
OAフロア	
基準階天井高	2,500mm
光ファイバー	
トイレ	
セキュリティ	
駐車場	