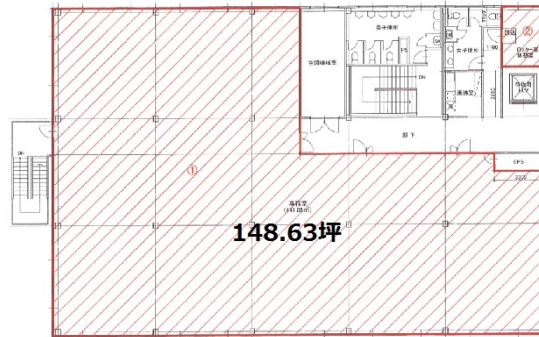


Think2号館 3階148.63坪

神奈川県川崎市川崎区南渡田1-1



物件MAP



| 賃貸条件 | |
|--------|------------------|
| 坪数 | 148.63坪 |
| 階数 | 3階 (A) |
| 入居可能日 | 即日 |
| ビル情報 | |
| 所在地 | 神奈川県川崎市川崎区南渡田1-1 |
| 最寄り駅 | JR南武線 浜川崎駅 徒歩3分 |
| エリア | その他神奈川 |
| 竣工 | 1983年4月 |
| 耐震 | 調査中 |
| 階数 | 地上1階 |
| 用途 | 事務所/倉庫・工場 |
| 構造 | S造 |
| 設備情報 | |
| エレベーター | |
| 空調 | 個別空調 |
| OAフロア | |
| 基準階天井高 | 2,500mm |
| 光ファイバー | |
| トイレ | |
| セキュリティ | |
| 駐車場 | |



事務所移転の簡単検索サイト

Think2号館 3階148.63坪 神奈川県川崎市川崎区南渡田1-1

その他神奈川 (ビルID: 0037161) の賃貸オフィス

クイックサービス

貸事務所・レンタルオフィス・オフィス移転なら**QuickService**

物件詳細はこちらから

 **0120-55-2620**

【受付時間】平日9:30~18:30

