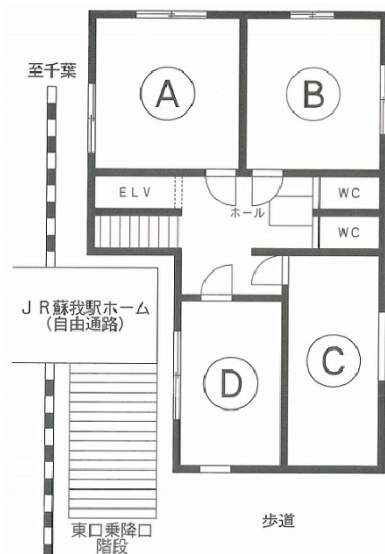


# 第2京葉ビル 4階21坪

千葉県千葉市中央区南町2-9-10



## 物件MAP



賃貸条件	
坪数	21坪
階数	4階 (C)
入居可能日	即日
ビル情報	
所在地	千葉県千葉市中央区南町2-9-10
最寄り駅	JR京葉線 蘇我駅 徒歩1分
エリア	千葉駅エリア
竣工	1974年4月
耐震	旧耐震基準
階数	地上6階
用途	事務所/店舗
構造	RC造
設備情報	
エレベーター	1基
空調	個別空調
OAフロア	その他
基準階天井高	
光ファイバー	有り
トイレ	男女別・室外
セキュリティ	無し
駐車場	無し



事務所移転の簡単検索サイト

Quick Service

クイックサービス

第2京葉ビル 4階21坪 千葉県千葉市中央区南町2-9-10

千葉駅エリア (ビルID: 0037147) の賃貸オフィス

貸事務所・レンタルオフィス・オフィス移転ならQuickService

物件詳細はこちらから



0120-55-2620

【受付時間】平日9:30~18:30

