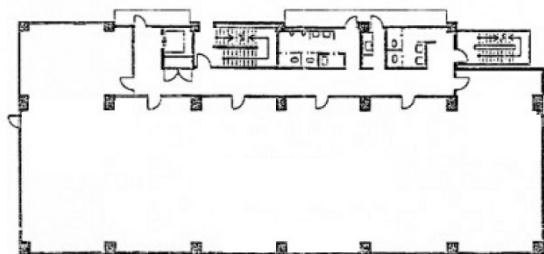


なかよしビル 2階46.07坪

広島県広島市西区観音町9-5



物件MAP



賃貸条件	
坪数	46.07坪
階数	2階 (①②)
入居可能日	
ビル情報	
所在地	広島県広島市西区観音町9-5
最寄り駅	広電2系統(宮島線) 西観音町駅 徒歩4分 広電3系統(己斐線) 西観音町駅 徒歩4分
エリア	広島市西区エリア
竣工	1984年12月
耐震	新耐震基準
階数	地上4階
用途	事務所
構造	RC造
設備情報	
エレベーター	1基
空調	個別空調
OAフロア	OAフロア
基準階天井高	2,500mm
光ファイバー	有り
トイレ	男女別・室外
セキュリティ	有り
駐車場	有り



事務所移転の簡単検索サイト

なかよしビル 2階46.07坪 広島県広島市西区観音町9-5

広島市西区エリア (ビルID: 0037131) の賃貸オフィス

クイックサービス

貸事務所・レンタルオフィス・オフィス移転ならQuickService

物件詳細はこちらから

 0120-55-2620

【受付時間】平日9:30~18:30

