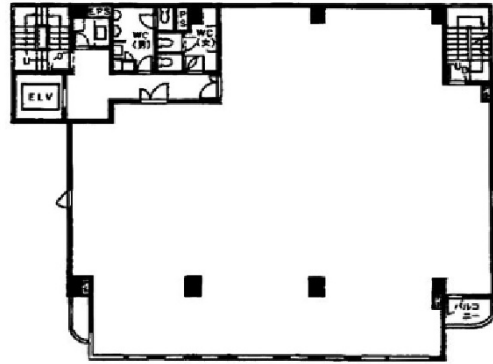


# 齋征錦糸町ビル 4階86.85坪

東京都墨田区太平2-8-11



## 物件MAP



賃貸条件	
月額賃料	相談
坪数	86.85坪
坪単価	相談
共益費	賃料に含む
礼金	無し
敷金（保証金）	10ヶ月
階数	4階
入居可能日	即日

ビル情報	
所在地	東京都墨田区太平2-8-11
最寄り駅	JR総武本線 錦糸町駅 徒歩5分 JR中央・総武線 錦糸町駅 徒歩5分 東京メトロ半蔵門線 錦糸町駅 徒歩5分
エリア	その他東京
竣工	1987年8月
耐震	新耐震基準
階数	地上8階
用途	事務所
構造	SRC造

設備情報	
エレベーター	1基
空調	個別空調
OAフロア	タイルカーペット
基準階天井高	
光ファイバー	有り
トイレ	男女別・室外
セキュリティ	有り
駐車場	調査中



事務所移転の簡単検索サイト

齋征錦糸町ビル 4階86.85坪 東京都墨田区太平2-8-11

その他東京（ビルID：0037079）の賃貸オフィス

貸事務所・レンタルオフィス・オフィス移転ならQuickService

物件詳細はこちらから

 0120-55-2620

【受付時間】平日9:30~18:30

