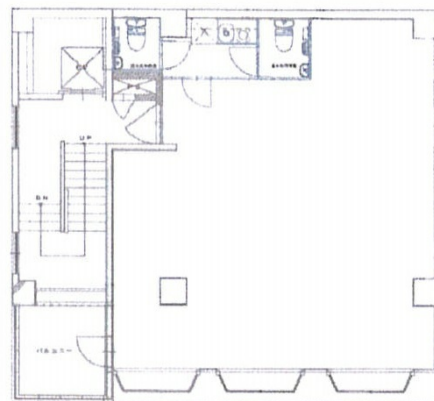


ピュア虎ノ門 4階18.33坪

東京都港区虎ノ門3-16-7



物件MAP



賃貸条件	
坪数	18.33坪
階数	4階
入居可能日	
ビル情報	
所在地	東京都港区虎ノ門3-16-7
最寄り駅	東京メトロ日比谷線 神谷町駅 徒歩1分
エリア	新橋・虎ノ門・浜松町エリア
竣工	1984年10月
耐震	新耐震基準
階数	地上6階 地下1階
用途	事務所
構造	SRC造
設備情報	
エレベーター	1基
空調	個別空調
OAフロア	タイルカーペット
基準階天井高	
光ファイバー	有り
トイレ	男女共用・室内
セキュリティ	無し
駐車場	無し