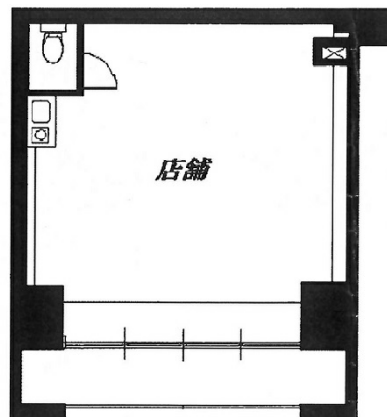


ガーラ・ステージ西巢鴨 1階12.1坪

東京都北区滝野川3-12-11



物件MAP



賃貸条件	
月額賃料	85,000円 (税別)
坪数	12.1坪
坪単価	7,025円 (税別)
共益費	10,000円
礼金	1ヶ月
敷金 (保証金)	3ヶ月
階数	1階 (101)
入居可能日	相談

ビル情報	
所在地	東京都北区滝野川3-12-11
最寄り駅	都営三田線 西巢鴨駅 徒歩3分 JR埼京線 板橋駅 徒歩14分
エリア	その他東京
竣工	2009年8月
耐震	新耐震基準
階数	地上14階
用途	事務所/店舗/倉庫・工場
構造	RC造

設備情報	
エレベーター	1基
空調	個別空調
OAフロア	その他
基準階天井高	
光ファイバー	有り
トイレ	男女共用・室内
セキュリティ	有り
駐車場	無し