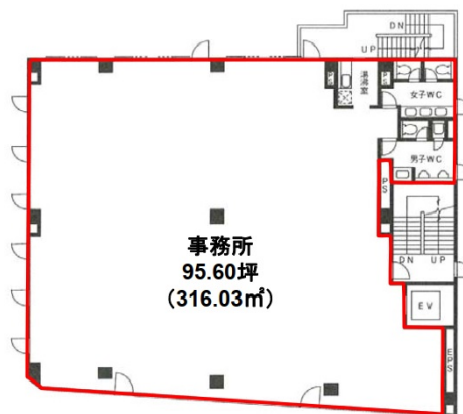


KSKビル 2階95.6坪

東京都新宿区市谷砂土原町1-2-34



物件MAP



| 賃貸条件 | |
|--------|---|
| 坪数 | 95.6坪 |
| 階数 | 2階 |
| 入居可能日 | |
| ビル情報 | |
| 所在地 | 東京都新宿区市谷砂土原町1-2-34 |
| 最寄り駅 | 東京メトロ有楽町線 市ヶ谷駅 徒歩3分 東京メトロ南北線 市ヶ谷駅 徒歩3分 JR中央・総武線 市ヶ谷駅 徒歩6分 |
| エリア | 四谷・市ヶ谷・飯田橋エリア |
| 竣工 | 1993年3月 |
| 耐震 | 新耐震基準 |
| 階数 | 地上4階 地下1階 |
| 用途 | 事務所 |
| 構造 | RC造 |
| 設備情報 | |
| エレベーター | 1基 |
| 空調 | 個別空調 |
| OAフロア | OAフロア |
| 基準階天井高 | 2,500mm |
| 光ファイバー | 有り |
| トイレ | 男女別・室内 |
| セキュリティ | 有り |
| 駐車場 | 有り |



事務所移転の簡単検索サイト

KSKビル 2階95.6坪 東京都新宿区市谷砂土原町1-2-34

四谷・市ヶ谷・飯田橋エリア (ビルID: 0037009) の賃貸オフィス

貸事務所・レンタルオフィス・オフィス移転なら**QuickService**

物件詳細はこちらから

 **0120-55-2620**

【受付時間】平日9:30~18:30

