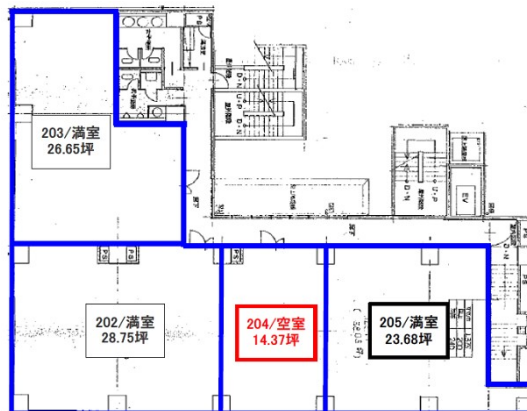


双葉ヒルズ横川駅前 1階57.79坪

広島県広島市西区中広町3-4-10



物件MAP



賃貸条件	
坪数	57.79坪
階数	1階 (101)
入居可能日	
ビル情報	
所在地	広島県広島市西区中広町3-4-10
最寄り駅	広電7系統(都心線) 横川一丁目駅 徒歩9分 広電8系統(横川線) 横川一丁目駅 徒歩9分 JR山陽本線 横川駅 徒歩9分 広電7系統(都心線) 横川駅 徒歩9分 広電7系統(都心線) 別院前駅 徒歩10分
エリア	広島市西区エリア
竣工	1988年12月
耐震	新耐震基準
階数	地上8階
用途	事務所
構造	RC造、一部SRC造
設備情報	
エレベーター	1基
空調	個別空調
OAフロア	
基準階天井高	2,400mm
光ファイバー	有り
トイレ	男女別・室外
セキュリティ	無し
駐車場	有り