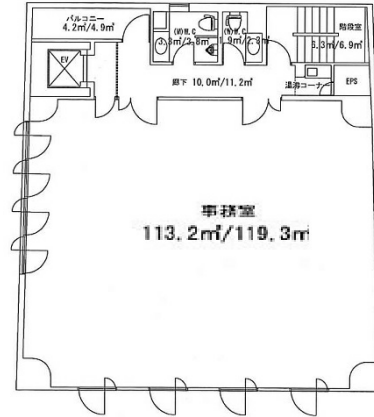


江之子島一棟貸しビル 1階481.89坪

大阪府大阪市西区江之子島1-10-1



物件MAP



賃貸条件	
坪数	481.89坪
階数	1階
入居可能日	
ビル情報	
所在地	大阪府大阪市西区江之子島1-10-1
最寄り駅	JR大阪環状線 野田駅 徒歩14分 大阪メトロ千日前線 玉川駅 徒歩13分 大阪メトロ千日前線 阿波座駅 徒歩6分 京阪中之島線 中之島駅 徒歩10分
エリア	西本町エリア
竣工	1996年1月
耐震	新耐震基準
階数	地上11階 地下1階
用途	
構造	SRC造
設備情報	
エレベーター	1基
空調	個別空調
OAフロア	
基準階天井高	2,400mm
光ファイバー	
トイレ	男女別・室外
セキュリティ	有り
駐車場	有り