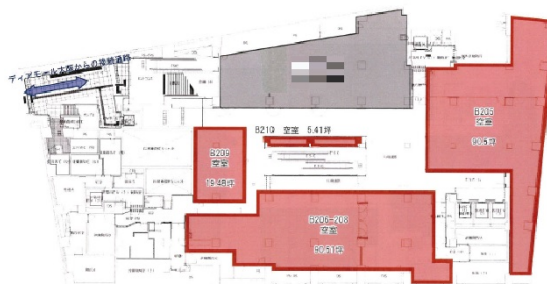


# E-ma (イーマ) 地下2階90.5坪

大阪府大阪市北区梅田1-12-6



## 物件MAP



賃貸条件	
坪数	90.5坪
階数	B2階 (B205)
入居可能日	
ビル情報	
所在地	大阪府大阪市北区梅田1-12-6
最寄り駅	大阪メトロ御堂筋線 梅田駅 徒歩2分 阪神本線 梅田駅 徒歩2分
エリア	梅田・桜橋エリア
竣工	2002年4月
耐震	新耐震基準
階数	地上6階 地下2階
用途	店舗
構造	
設備情報	
エレベーター	3基
空調	個別空調
OAフロア	
基準階天井高	2,770mm
光ファイバー	有り
トイレ	男女別・室内
セキュリティ	有り
駐車場	



事務所移転の簡単検索サイト

**Quick Service**

クイックサービス

**E-ma (イーマ) 地下2階90.5坪** 大阪府大阪市北区梅田1-12-6

梅田・桜橋エリア (ビルID: 0036952) の賃貸オフィス

貸事務所・レンタルオフィス・オフィス移転なら**QuickService**

物件詳細はこちらから



**0120-55-2620**

【受付時間】平日9:30~18:30

