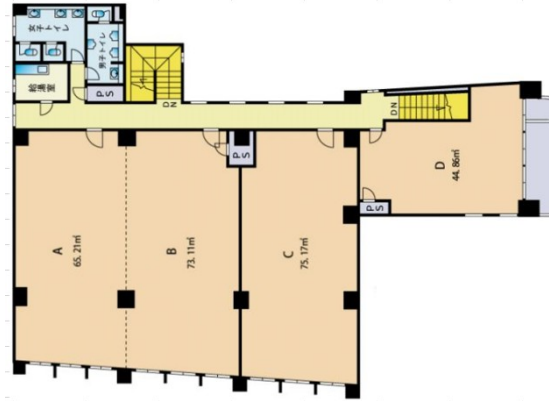


# ハイツ草香江ビル 2階22.73坪

福岡県福岡市中央区草香江2-2-11



物件MAP



賃貸条件	
坪数	22.73坪
階数	2階 (C)
入居可能日	

ビル情報	
所在地	福岡県福岡市中央区草香江2-2-11
最寄り駅	福岡市営地下鉄七隈線 六本松駅 徒歩4分 福岡市営地下鉄七隈線 別府駅 徒歩5分
エリア	中央区その他エリア
竣工	1981年1月
耐震	新耐震基準
階数	地上7階
用途	事務所
構造	RC造

設備情報	
エレベーター	
空調	
OAフロア	Pタイル
基準階天井高	
光ファイバー	調査中
トイレ	調査中
セキュリティ	調査中
駐車場	有り



事務所移転の簡単検索サイト

Quick Service

クイックサービス

ハイツ草香江ビル 2階22.73坪 福岡県福岡市中央区草香江2-2-11

中央区その他エリア (ビルID: 0036948) の賃貸オフィス

貸事務所・レンタルオフィス・オフィス移転ならQuickService

物件詳細はこちらから

0120-55-2620

【受付時間】平日9:30~18:30

