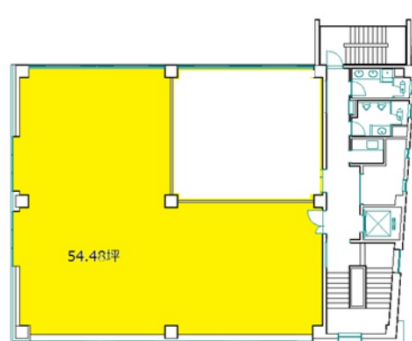


八十二銀行高崎ビル 5階54.48坪

群馬県高崎市相生町1-1



物件MAP



賃貸条件	
坪数	54.48坪
階数	5階
入居可能日	
ビル情報	
所在地	群馬県高崎市相生町1-1
最寄り駅	JR信越本線 北高崎駅 徒歩12分
エリア	群馬
竣工	1973年7月
耐震	耐震補強済
階数	地上6階
用途	事務所
構造	SRC造
設備情報	
エレベーター	1基
空調	個別空調
OAフロア	その他
基準階天井高	2,500mm
光ファイバー	有り
トイレ	男女別・室外
セキュリティ	有り
駐車場	有り