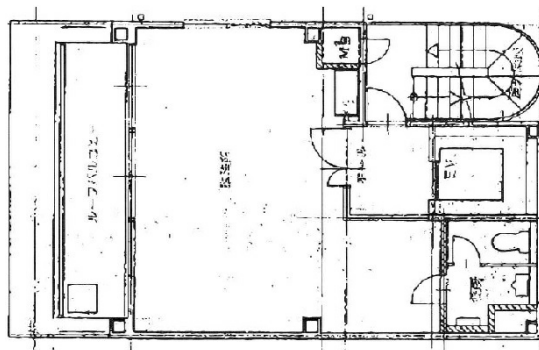


堂島平岡ビル 8階12.31坪

大阪府大阪市北区堂島2-1-19



物件MAP



賃貸条件	
月額賃料	98,480円 (税別)
坪数	12.31坪
坪単価	8,000円 (税別)
共益費	36,930円
礼金	300000円
敷金 (保証金)	300000円
階数	8階 (ワンフロア)
入居可能日	即日

ビル情報	
所在地	大阪府大阪市北区堂島2-1-19
最寄り駅	大阪メトロ四つ橋線 西梅田駅 徒歩6分
エリア	堂島・中之島エリア
竣工	1990年1月
耐震	新耐震基準
階数	地上8階
用途	事務所
構造	S造

設備情報	
エレベーター	1基
空調	個別空調
OAフロア	タイルカーペット
基準階天井高	
光ファイバー	有り
トイレ	男女共用・室内
セキュリティ	
駐車場	無し