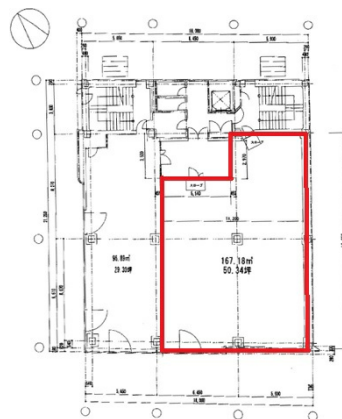


# 四日市パークサイドビル 4階50.34坪

三重県四日市市安島1-2-5



物件MAP



賃貸条件	
月額賃料	402,720円 (税別)
坪数	50.34坪
坪単価	8,000円 (税別)
共益費	賃料に含む
礼金	無し
敷金 (保証金)	7ヶ月
階数	4階 (A)
入居可能日	相談

ビル情報	
所在地	三重県四日市市安島1-2-5
最寄り駅	近鉄名古屋線 近鉄四日市駅 徒歩1分
エリア	三重
竣工	1988年2月
耐震	新耐震基準
階数	地上7階
用途	事務所
構造	調査中

設備情報	
エレベーター	1基
空調	個別空調
OAフロア	OAフロア
基準階天井高	
光ファイバー	有り
トイレ	男女別・室外
セキュリティ	調査中
駐車場	無し



事務所移転の簡単検索サイト

Quick Service

クイックサービス

四日市パークサイドビル 4階50.34坪 三重県四日市市安島1-2-5

三重 (ビルID: 0036940) の賃貸オフィス

貸事務所・レンタルオフィス・オフィス移転ならQuickService

物件詳細はこちらから

0120-55-2620

【受付時間】平日9:30~18:30

