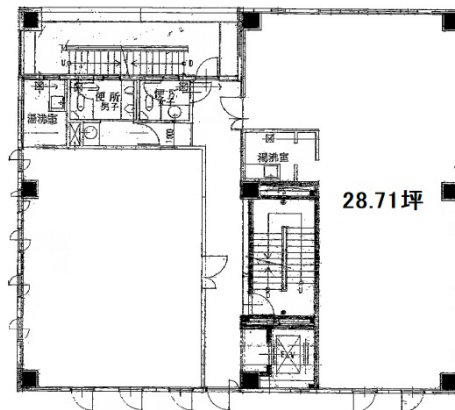


# 向陽2ビル 3階28.71坪

三重県四日市市安島1-7-12



## 物件MAP



賃貸条件	
坪数	28.71坪
階数	3階 (B)
入居可能日	
ビル情報	
所在地	三重県四日市市安島1-7-12
最寄り駅	近鉄名古屋線 近鉄四日市駅 徒歩3分
エリア	三重
竣工	1992年10月
耐震	新耐震基準
階数	地上7階
用途	事務所
構造	S造
設備情報	
エレベーター	1基
空調	個別空調
OAフロア	その他
基準階天井高	
光ファイバー	
トイレ	男女別・室外
セキュリティ	有り
駐車場	有り