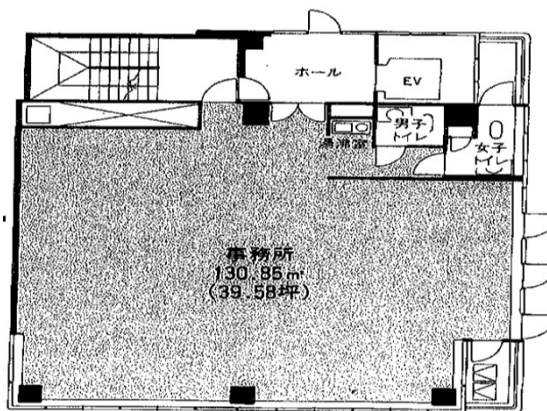


KANENIビルディング 8階16.44坪

三重県四日市市安島1-4-16



物件MAP



賃貸条件	
月額賃料	相談
坪数	16.44坪
坪単価	相談
共益費	相談
礼金	無し
敷金（保証金）	相談
階数	8階（西）
入居可能日	即日

ビル情報	
所在地	三重県四日市市安島1-4-16
最寄り駅	近鉄名古屋線 近鉄四日市駅 徒歩6分
エリア	三重
竣工	1994年2月
耐震	新耐震基準
階数	地上8階
用途	事務所
構造	S造

設備情報	
エレベーター	1基
空調	個別空調
OAフロア	OAフロア
基準階天井高	
光ファイバー	調査中
トイレ	男女別・室内
セキュリティ	有り
駐車場	無し



事務所移転の簡単検索サイト

Quick Service

クイックサービス

KANENIビルディング 8階16.44坪 三重県四日市市安島1-4-16

三重（ビルID：0036934）の賃貸オフィス

貸事務所・レンタルオフィス・オフィス移転ならQuickService

物件詳細はこちらから

 **0120-55-2620**

【受付時間】平日9:30~18:30

