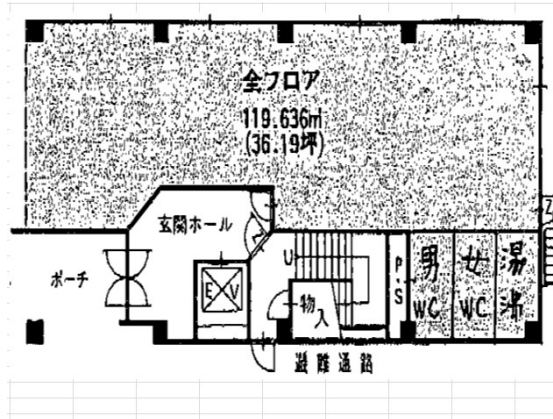


# コバヤシビル 1階36.19坪

三重県四日市市三栄町3-15



## 物件MAP



賃貸条件	
坪数	36.19坪
階数	1階
入居可能日	
ビル情報	
所在地	三重県四日市市三栄町3-15
最寄り駅	近鉄名古屋線 近鉄四日市駅 徒歩5分
エリア	三重
竣工	1989年12月
耐震	新耐震基準
階数	地上7階
用途	事務所
構造	S造
設備情報	
エレベーター	1基
空調	個別空調
OAフロア	2WAY
基準階天井高	2,500mm
光ファイバー	有り
トイレ	男女別・室内
セキュリティ	有り
駐車場	有り