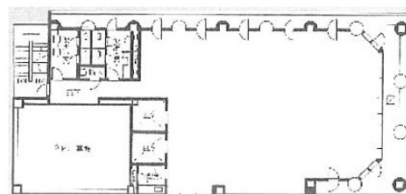


KVK日本橋浜町ビル 10階18.96坪

東京都中央区日本橋浜町2-30-1



物件MAP



賃貸条件	
月額賃料	相談
坪数	18.96坪
坪単価	相談
共益費	賃料に含む
礼金	無し
敷金（保証金）	12ヶ月
階数	10階
入居可能日	即日
ビル情報	
所在地	東京都中央区日本橋浜町2-30-1
最寄り駅	都営新宿線 浜町駅 徒歩1分 東京メトロ日比谷線 人形町駅 徒歩6分 東京メトロ半蔵門線 水天宮前駅 徒歩10分
エリア	人形町・小伝馬町・馬喰町エリア
竣工	1993年12月
耐震	新耐震基準
階数	地上10階 地下1階
用途	倉庫・工場
構造	S造
設備情報	
エレベーター	
空調	個別空調
OAフロア	OAフロア
基準階天井高	2,600mm
光ファイバー	有り
トイレ	男女別・室内
セキュリティ	有り
駐車場	有り