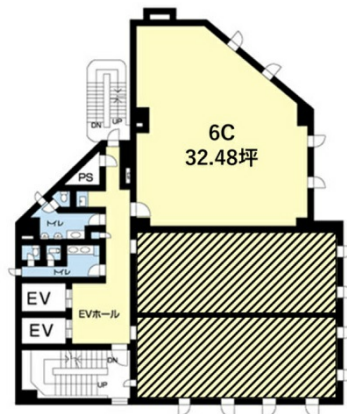


# カーニープレイス豊田ビル 6階32.48坪

愛知県豊田市若宮町2-31



## 物件MAP



賃貸条件	
月額賃料	243,600円（税別）
坪数	32.48坪
坪単価	7,500円（税別）
共益費	103,936円
礼金	無し
敷金（保証金）	10ヶ月
階数	6階（C）
入居可能日	2024年8月

ビル情報	
所在地	愛知県豊田市若宮町2-31
最寄り駅	名鉄豊田線 豊田市駅 徒歩2分 愛知環状鉄道 新豊田駅 徒歩6分
エリア	その他愛知
竣工	1991年3月
耐震	新耐震基準
階数	地上8階
用途	事務所
構造	SRC造

設備情報	
エレベーター	2基
空調	個別空調
OAフロア	OAフロア
基準階天井高	2,500mm
光ファイバー	有り
トイレ	男女別・室外
セキュリティ	有り
駐車場	有り



事務所移転の簡単検索サイト

**Quick Service**

クイックサービス

カーニープレイス豊田ビル 6階32.48坪 愛知県豊田市若宮町2-31

その他愛知（ビルID：0036908）の賃貸オフィス

貸事務所・レンタルオフィス・オフィス移転なら**QuickService**

物件詳細はこちらから



**0120-55-2620**

【受付時間】平日9:30~18:30

