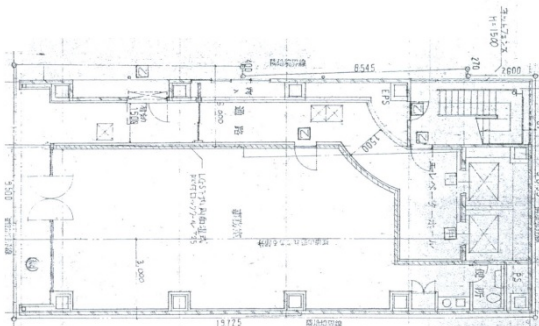


# 吉野第2ビル 1階31.91坪

東京都中央区日本橋馬喰町1-6-6



## 物件MAP



賃貸条件	
月額賃料	638,200円 (税別)
坪数	31.91坪
坪単価	20,000円 (税別)
共益費	95,730円
礼金	無し
敷金 (保証金)	10ヶ月
階数	1階
入居可能日	即日

ビル情報	
所在地	東京都中央区日本橋馬喰町1-6-6
最寄り駅	JR総武本線 馬喰町駅 徒歩1分 都営新宿線 馬喰横山駅 徒歩1分 都営浅草線 東日本橋駅 徒歩2分 東京メトロ日比谷線 小伝馬町駅 徒歩7分
エリア	人形町・小伝馬町・馬喰町エリア
竣工	1992年1月
耐震	新耐震基準
階数	地上9階
用途	事務所/店舗
構造	S造、一部SRC造

設備情報	
エレベーター	2基
空調	個別空調
OAフロア	OAフロア
基準階天井高	
光ファイバー	有り
トイレ	男女別・室内
セキュリティ	有り
駐車場	無し



事務所移転の簡単検索サイト

Quick Service

クイックサービス

吉野第2ビル 1階31.91坪 東京都中央区日本橋馬喰町1-6-6

人形町・小伝馬町・馬喰町エリア (ビルID: 0036890) の賃貸オフィス

貸事務所・レンタルオフィス・オフィス移転ならQuickService

物件詳細はこちらから



0120-55-2620

【受付時間】平日9:30~18:30

