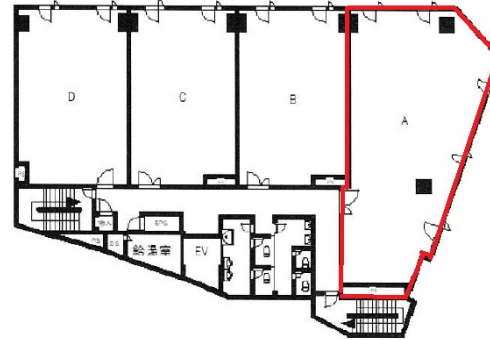


近江八幡第一ビル 5階30.87坪

滋賀県近江八幡市鷹飼町562



物件MAP



賃貸条件	
月額賃料	255,100円（税別）
坪数	30.87坪
坪単価	8,264円（税別）
共益費	賃料に含む
礼金	1ヶ月
敷金（保証金）	4ヶ月
階数	5階（A）
入居可能日	即日

ビル情報	
所在地	滋賀県近江八幡市鷹飼町562
最寄り駅	JR東海道本線(琵琶湖線) 近江八幡駅 徒歩1分 近江鉄道八日市線 近江八幡駅 徒歩1分
エリア	滋賀
竣工	1990年3月
耐震	新耐震基準
階数	地上階
用途	事務所
構造	SRC造

設備情報	
エレベーター	1基
空調	個別空調
OAフロア	タイルカーペット
基準階天井高	2,500mm
光ファイバー	有り
トイレ	男女別・室外
セキュリティ	有り
駐車場	有り



事務所移転の簡単検索サイト

Quick Service

クイックサービス

近江八幡第一ビル 5階30.87坪 滋賀県近江八幡市鷹飼町562

滋賀（ビルID：0036889）の賃貸オフィス

貸事務所・レンタルオフィス・オフィス移転なら**QuickService**

物件詳細はこちらから

 **0120-55-2620**

【受付時間】平日9:30~18:30

