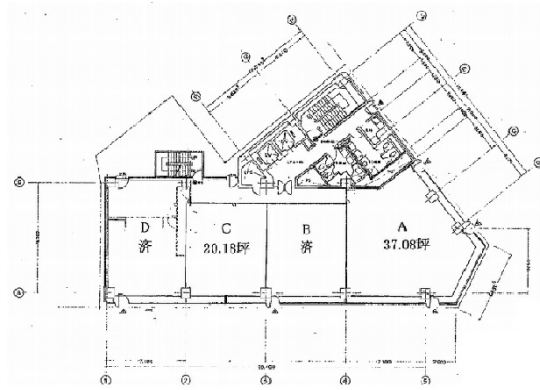


# オーイズミ本厚木ビル 5階37.07坪

神奈川県厚木市中町2-2-20



## 物件MAP



賃貸条件	
坪数	37.07坪
階数	5階 (A)
入居可能日	即日
ビル情報	
所在地	神奈川県厚木市中町2-2-20
最寄り駅	小田急小田原線 本厚木駅 徒歩2分
エリア	その他神奈川
竣工	1987年10月
耐震	新耐震基準
階数	地上7階 地下1階
用途	事務所
構造	SRC造
設備情報	
エレベーター	2基
空調	個別空調
OAフロア	2WAY
基準階天井高	2,550mm
光ファイバー	有り
トイレ	男女別・室外
セキュリティ	有り
駐車場	有り