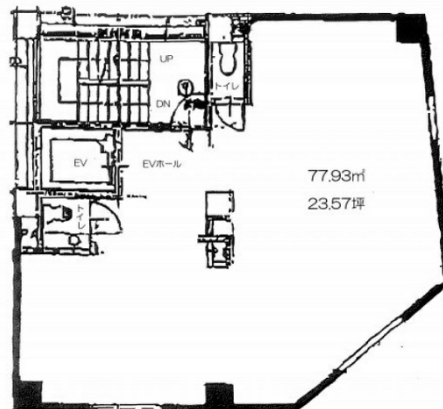


# イーエム六本松駅前ビル 5階23.57坪

福岡県福岡市中央区六本松2-13-5



## 物件MAP



賃貸条件	
月額賃料	299,000円 (税別)
坪数	23.57坪
坪単価	12,686円 (税別)
共益費	賃料に含む
礼金	無し
敷金 (保証金)	5ヶ月
階数	5階 (申込)
入居可能日	即日

ビル情報	
所在地	福岡県福岡市中央区六本松2-13-5
最寄り駅	福岡市営地下鉄七隈線 六本松駅 徒歩3分 福岡市営地下鉄七隈線 別府駅 徒歩10分 福岡市営地下鉄七隈線 桜坂駅 徒歩14分
エリア	中央区その他エリア
竣工	1992年7月
耐震	新耐震基準
階数	地上5階
用途	事務所/店舗
構造	SRC造

設備情報	
エレベーター	1基
空調	個別空調
OAフロア	
基準階天井高	
光ファイバー	有り
トイレ	男女共用・室内
セキュリティ	調査中
駐車場	無し