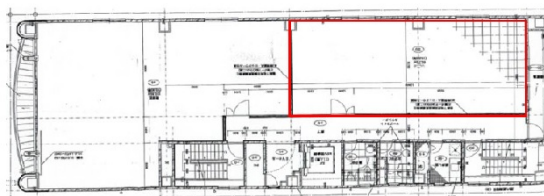


# 四条大宮MOMOビル 2階19.88坪

京都府京都市下京区四条通大宮東入立中町495



## 物件MAP



賃貸条件	
坪数	19.88坪
階数	2階
入居可能日	
ビル情報	
所在地	京都府京都市下京区四条通大宮東入立中町495
最寄り駅	阪急京都本線 大宮駅 徒歩1分
エリア	京都その他・近郊エリア
竣工	2002年9月
耐震	新耐震基準
階数	地上8階
用途	事務所/店舗
構造	RC造
設備情報	
エレベーター	1基
空調	
OAフロア	
基準階天井高	
光ファイバー	有り
トイレ	男女別・室内
セキュリティ	無し
駐車場	