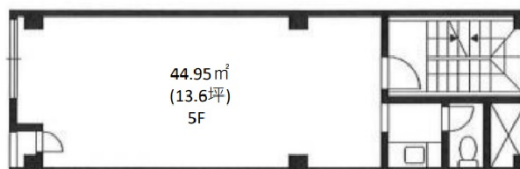


木村實業第3ビル 5階13.6坪

東京都中央区日本橋茅場町1-4-6



物件MAP



賃貸条件	
月額賃料	176,800円 (税別)
坪数	13.6坪
坪単価	13,000円 (税別)
共益費	賃料に含む
礼金	無し
敷金 (保証金)	10ヶ月
階数	5階
入居可能日	相談

ビル情報	
所在地	東京都中央区日本橋茅場町1-4-6
最寄り駅	東京メトロ日比谷線 茅場町駅 徒歩1分 東京メトロ東西線 茅場町駅 徒歩1分 東京メトロ東西線 日本橋駅 徒歩3分 都営浅草線 日本橋駅 徒歩3分 東京メトロ銀座線 日本橋駅 徒歩3分

エリア	八丁堀・茅場町エリア
竣工	1970年1月
耐震	旧耐震基準
階数	地上6階
用途	事務所
構造	RC造

設備情報	
エレベーター	1基
空調	個別空調
OAフロア	
基準階天井高	2,300mm
光ファイバー	有り
トイレ	男女共用・室外
セキュリティ	有り
駐車場	無し